

# ÚP BÍLOVICE n./Sv. úplné znění po změně č. 2



## STANOVENÁ VÝŠKOVÁ HLADINA ZÁSTAVBY

	výšková hladina stabilizovaná, změny výšky staveb (fasád) oproti nejvyšším stávajícím stavbám v ploše jsou nepřipustné
	0,0-3,0 m (od upraveného terénu po římsu střechy) - 1 nadz.podlaží
	0,0-4,5 m (od upraveného terénu po římsu střechy) - 1 nadz.podlaží + podkrovní
	0,0-6,5 m (od upraveného terénu po římsu střechy) - 2 nadz.podlaží
	0,0-9,0 m (od upraveného terénu po římsu střechy) - 3 nadz.podl. a halové obj.
	0,0-23,0 m (od upraveného terénu po římsu střechy) - do 7 nadz.podl.

## PLOCHY SE SPECIFICKÝMI NÁROKY NA URBANISTICKOU KOMPOZICI

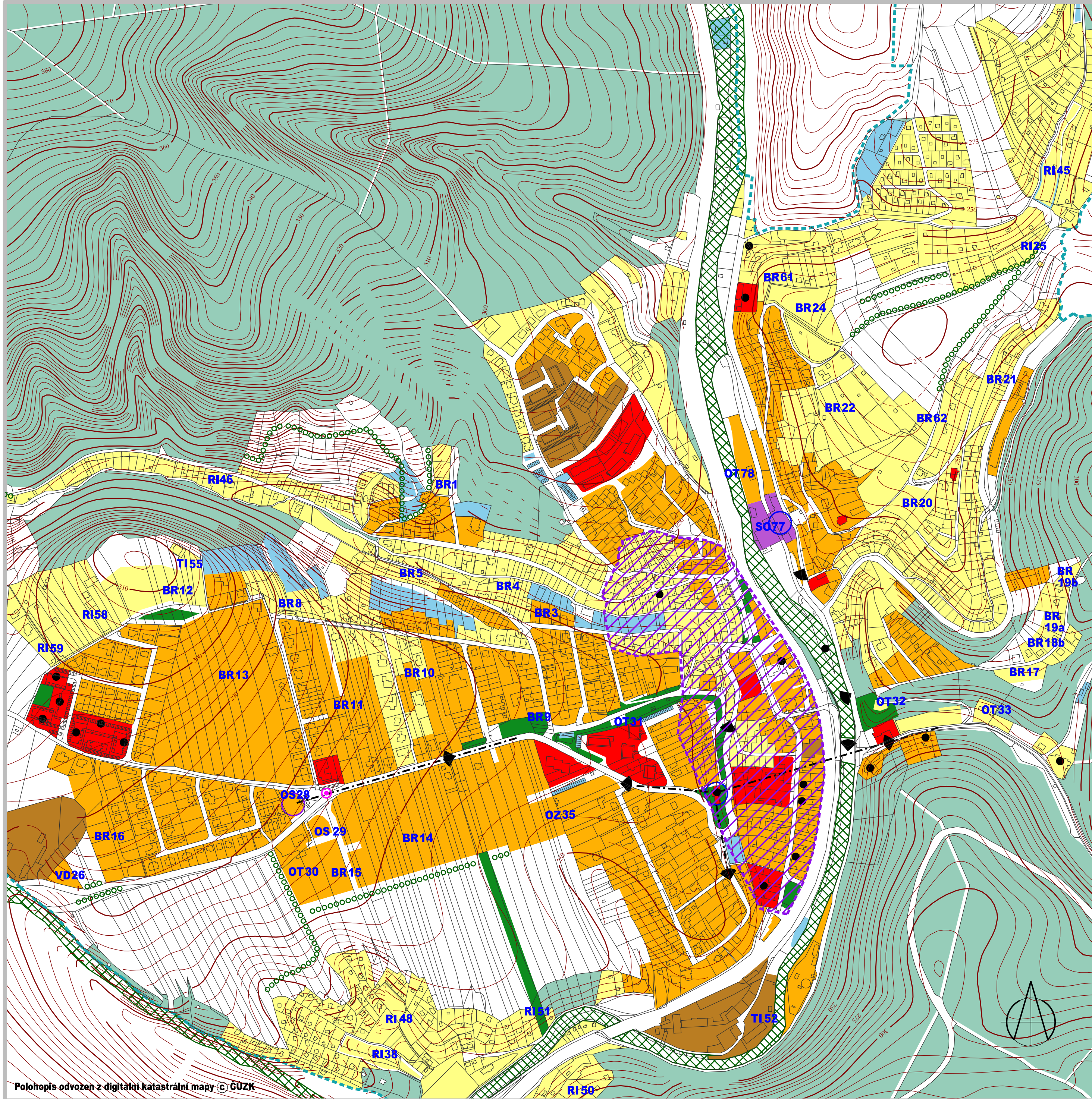
	architektonicky a urbanisticky významné plochy (historické jádro obce) - k ochraně a obnově
	parky a významná veřejná zeleň v obci - k ochraně, obnově a založení
	architektonické dominanty stávající / navrhované
	architektonicky cenné stavby, kulturní hodnoty, kulturní památky
	památný strom
	výtvarná díla a drobná architektura (kříže, sochy, boží muka)
	kompoziční osy a významné průhledy na dominantu - k ochraně
	stanoviště významných pohledů

## PŘÍRODNÍ HODNOTY

	významná zeleň v krajině (utvářející obraz krajiny)
	významná zeleň v krajině - návrh doplnění a propojení
	stromořadí a interakční prvky v krajině

## INFORMATIVNÍ ÚDAJE

označení návrhových ploch



Polohopis odvozen z digitální katastrální mapy © ČÚZK

### ZÁZNAM O ÚČINNOSTI ÚZEMNÍHO PLÁNU

Správní orgán, který poslední změnu územního plánu vydal: Zastupitelstvo obce Bílovice nad Svitavou	
Pořadové číslo poslední změny: 2	
Datum nabytí účinnosti poslední změny:	
Pořizovatel: Obecní úřad Bílovice nad Svitavou, Těsnohlídkovo náměstí 1000, 664 01 Bílovice nad Svitavou (dle § 6 odst. 2 SZ, prostřednictvím kvalifikované osoby)	Razítko pořizovatele
Jméno a příjmení: Mgr. Miroslav Boháček	
Funkce: Starosta obce	
Podpis:	

Objednatel: Obec Bílovice nad Sv., Těsnohlídkovo náměstí 1000, 664 01 Bílovice nad Svitavou	Razítko autora
Projektant: AR projekt, s.r.o., Hvězdoslavova 29, 627 00 Brno, IČ: 63496992	
Datum zpracování: 05/2022	
Vypracoval: Ing. arch. Milan Hučík, autorizace č. 02 483 Ing. arch. Jana Kratochvílová	

**SCHÉMA URBANISTICKÉ  
KOMPOZICE**

Č.v.

**I.S.1**