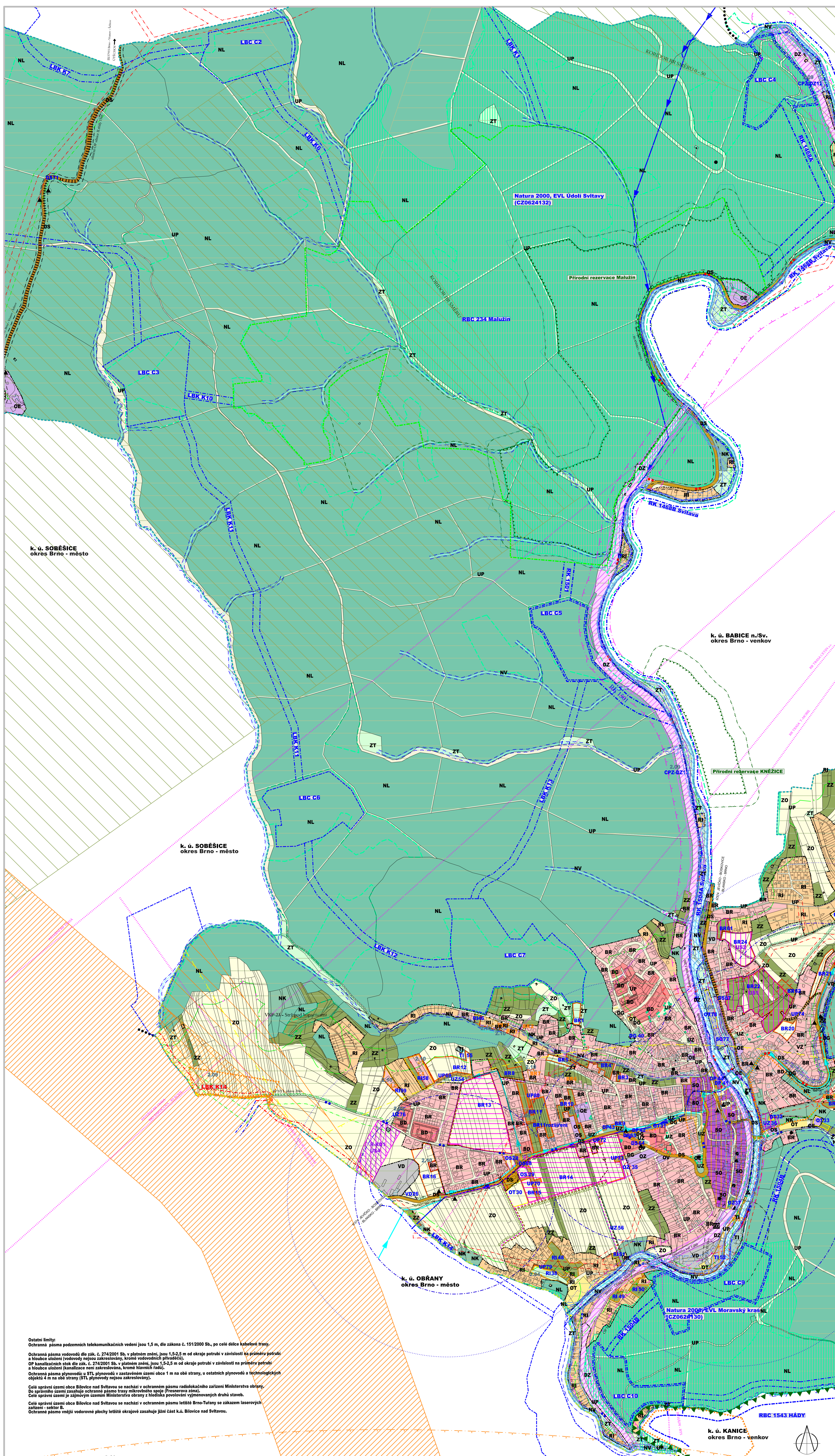


ÚP BÍLOVICE n./Sv. změna č. 2 ODŮVODNĚNÍ



LEGENDA

- hranice zastavěného území vymezené platným územním plánem, ponecháváné
- hranice zastavěného území vymezené platným územním plánem, rušené
- hranice zastavěného území aktualizované k 09.09.2021

PLOCHY S ROZDÍLNÝM ZPŮSOBEM VYUŽITÍM

stav	návrh	označení ploch
BR	S077	BR plochy bydlení v rodinných domech
BD		BD plochy bydlení v bytových domech
OV		OV plochy občanského vybavení (bez bližšího určení funkčního typu)
OS		OS plochy pro prodej, služby, ubytování, stravování
OE		OE plochy pro vzdělávání, sociální služby, zdravotní služby, kulturu, veřejnou správu
OZ		OZ plochy pro tělocvičny
OT		OT plochy pro tělocvičny a sport
SO		SO plochy smíšené obytné
VD		VD plochy výroby dřeva
VZ		VZ plochy zemědělské a lesnické
RI		RI plochy rekreace
UP		UP plochy veřejných prostranství
UZ		UZ plochy veřejné (parkové) zeleně
TI		TI plochy technické infrastruktury
DS		DS plochy silniční dopravy
DZ		DZ plochy drážní dopravy
DP		DP plochy sádkových parkovišť
DG		DG plochy garáží
ZZ		ZZ zahrady a sady
ZT		ZT trvalé travní porosty
ZO		ZO orná půda
NL		NL plochy lesní
NK		NK plochy zeleně krajinné
NV		NV plochy vodní a vodohospodářské

KORIDORY NÁVRHOVÉ

- CPZ-DZ12 koridor dopravní infrastruktury - železnici

PLOCHY A KORIDORY ÚZEMNÍCH REZERV

- koridor VRT, RUSENY
- R.K.D1 koridor R-KD1 pro umístění komunikace

PLOCHY A KORIDORY K PROVĚŘENÍ ÚZEMNÍ STUDII NEBO REGULACNÍM PLÁNEM

- plochy a koridory k prověření územní studii
- plochy a koridory k prověření regulačním plánem
- plochy a koridory k prověření územní studii - RUSENÉ

DOPRAVA

stav	návrh	železnice
		silnice II. a III. třídy (funkce dopravní - obslužná)
		místní komunikace (funkce obslužná)
		účelová komunikace (hlavní polní a lesní cesty)
		hlavní pěší trasy
		cyklostezky a cyklistické trasy
		místní komunikace k úpravě
		úprava směr. a šíř. parametřů silnice
		železniční stanice
		autobusová zastávka
		izochron dostupnosti zastávek 5 min. / 8 min.

PŘÍRODA A KRAJINA, USES

stav	návrh	nadregionální biocentrum
		regionální biocentrum
		regionální biokoridor
		místní biocentrum
		místní biokoridor
		interakční prvky
		významné stromy

GRAFICKY POSTIŽITELNÉ LIMITY VYUŽITÍ ÚZEMÍ

- sílnění OP silnice II. a III. třídy 15 m od osy vozovky
- ochranná pásma železnic 60 m od osy krajní koleje
- osa koridoru vysokorychlostní tratě (VRT)
- ochranná pásma elektrických vedení - el. vedení VN 400 kV - 25 m, el. vedení VN - 10(7) m
- bezpečnostní pásma plynovodních vedení VTL VTL do DN 100 - 15 m, VTL do DN 250 - 20 m, VTL nad DN 250 - 40 m, VTL nad DN 500 - 200 m
- radiorelové trasy
- vodovodní přívadce - OP 1,5 m (2,5 m při průměru nad 500 mm)
- hlavní kanalizační stoky - OP 1,5 m (2,5 m při průměru nad 500 mm)
- užití území sousedících s koryty vodních toků, u význam. vodních toků nejvýše 6 m od břehové čáry, u drobných vodních toků nejvýše 6 m od břehové čáry
- ochranná pásma lesů (50 m)
- ochranná pásma ostřin (COV a dal.)
- nezmovná kulturní památka zapsaná v Ústředním seznamu kulturních památek ČR
- památník padlým z 1. sv. války
- hranice CHKO Moravský kras
- přírodní rezervace
- ochranná pásma přírodní rezervace
- významný krajinný prvek
- památný strom
- Evropsky významná lokalita NATURA 2000
- stanovené záplavové území Q100
- aktívní zóna záplavového území
- ochranné pásma vnější vodovodní plochy leslé
- ochranné pásma RR spoji - zájmové území AČR
- ochranné pásma RR zařízení
- OP trasy mikrovláknového spoje (Fresnelova zóna) - zájmové území AČR
- Koridory RR směrů

HYDROLOGIE

- řeky
- ostatní vodní toky v otevřeném korytě
- záchranné příkopy a občanské vodoteče
- vodní toky zatrubněné

INFORMATIVNÍ ÚDAJE

- hranice řešeného území = hranice k.ú. Bílovice nad Svítavou
- hranice sousedních katastrálních území
- území archeologických nálezů a nalezišť
- označení důležitých změn územního plánu

Poznámka: některé prvky mohou ležet mimo výřez zobrazený změnou ÚP.

Ostatní limity:
 Ochranná pásma podzemních telekomunikačních vedení jsou 1,5 m, dle zákona č. 151/2000 Sb., po celé délce kabelové trasy.
 Ochranná pásma vodovodů dle zák. č. 274/2001 Sb. v platném znění jsou 1,5-2,5 m od okraje potrubí v závislosti na průměru potrubí a hloubce uložení (vodovody nejsou zakreslovány, kromě vodovodních přívadců).
 OP kanalizačních stok dle zák. č. 274/2001 Sb. v platném znění jsou 1,5-2,5 m od okraje potrubí v závislosti na průměru potrubí a hloubce uložení (kanalizační sítě nejsou zakreslovány, kromě hlízních řádů).
 Ochranná pásma plynovodů: u STL plynovodů v zastavěném území obce 1 m na obě strany, u ostatních plynovodů a technologií objektů 4 m na obě strany (STL plynovody nejsou zakreslovány).
 Cíle správního území obce Bílovice nad Svítavou se nachází v ochranném pásmu radioaktivního zařízení Ministerstva obrany.
 Do správního území zasahuje ochranné pásmo trasy mikrovláknového spoje (Fresnelova zóna).
 Cíle správního území je zájmovým územím Ministerstva obrany z hlediska povolování výmnožování druhů staveb.
 Cíle správního území obce Bílovice nad Svítavou se nachází v ochranném pásmu letiště Brno-Turany se zákazem letarování zbraňů - sektor E.
 Ochranné pásma vnější vodovodní plochy letiště okrajově zasahuje jižní část k.ú. Bílovice nad Svítavou.

Objednatel: Obec Bílovice nad Sv., Těšobníkové náměstí 1000, 664 01 Bílovice nad Svítavou
 Projektant: AR projekt, s.r.o., Hvozdoslavova 29, 627 00 Brno, IČ 63496992
 Datum zpracování: 12/2021
 Vypracoval: Ing. arch. Milan Hučík, autorizace č. 02 483
 Ing. arch. Jana Kratochvílová

KOORDINAČNÍ VÝKRES 1 : 5.000

č.v. **II.01**